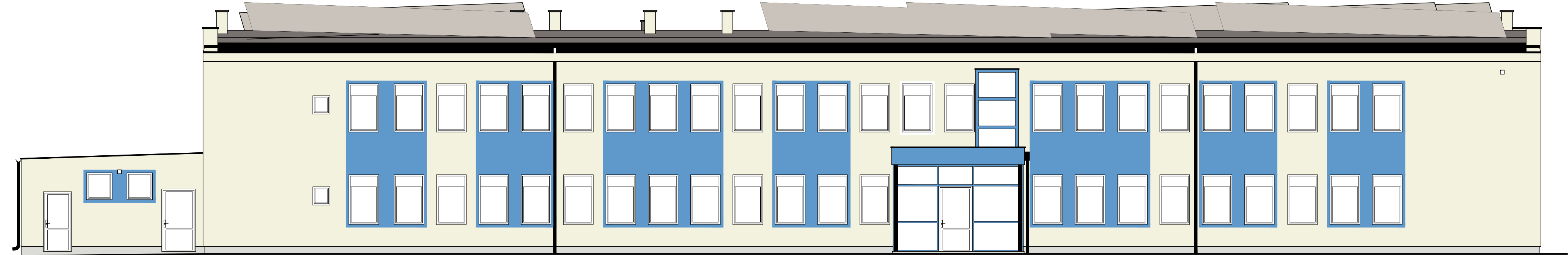


ELEWACJA PÓŁNOCNA




Legenda kolorów

- tynk cienkowarstwowy w kolorze śnieżna biel RAL 9010
- tynk cienkowarstwowy w kolorze niebieskim RAL 5012
- tynk mozaikowy marmolit w kolorze szarym RAL 7038
- istniejące wykończenie kostki w kolorze szarym RAL 7038
- istniejące oszklenie wiatrołapu i windy w kolorze niebieskim RAL 5012

**Uwaga:**

- obróbki blacharskie, parapety z blachy stalowej powlekanej w kolorze czarnym RAL 9011
- rynny i rury spustowe w kolorze czarnym RAL 9011
- stolarka okienna z pcv w kolorze białym RAL 9003
- stolarka drzwiowa w kolorze białym RAL 9003
- elementy metalowe (drabina) malowane w kolorze czarnym RAL 9011
- kostka brukowa w kolorze szarym RAL 7038

Pracownia Projektowa J&J Sp. z o.o. ul. Zielona 6 24-100 Puławy tel. kom. 667 633 003, 667 433 026				Nr rysunku <b>AR_6</b>	Investor Miasto Kołobrzeg Urząd miasta 78-100 Kołobrzeg	Adres obiektu Budynek Przedszkola Miejskiego nr 6 ul. Tadeusza Kościuszki 9, 78-100 Kołobrzeg; działka nr ew 38.
Projektant:	mgr inż. arch. Zbigniew Doktór	Architektura / konstrukcja <b>227/KL/72</b>			Rodzaj projektu <b>PROJEKT BUDOWLANY</b>	
Audytory :	inż. Jacek Stępień	MRIT 13358			Nazwa elementu projektu budowlanego <b>PROJEKT TECHNICZNY</b>	
Sprawdzający:	mgr inż. arch. Andrzej Papierz	Architektura 110/90/WL			Tytuł rysunku <b>ELEWACJE</b>	
Imię i nazwisko:		Specjalność / Nr uprawnień	Podpis:	Data opracowania: 16 września 2024r.		skala 1:100